

Centrale Aanmelding Wijkzorg Amsterdam

POH-O inspiratiemiddag



23 april 2026

Jalisa Hendriks

Merijn Straijer



FREE FINCH



Onderwerpen

1. **Waarom** centrale aanmelding van de wijkzorg.
2. **Hoe** willen we de centrale aanmelding laten werken.
3. **Waar** en **wanneer** willen we dit testen in pilots.





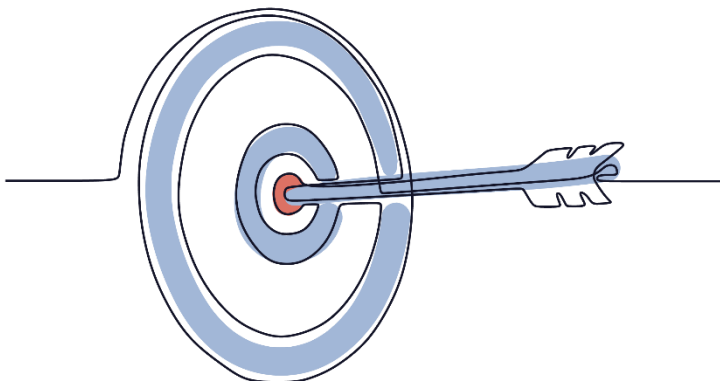
Waarom willen we centrale aanmelding voor de wijkzorg

Twee hoofddoelen van centrale aanmelding

1. **Het vinden van een geschikte wijkzorgorganisatie vereenvoudigen**, voor huisartsenpraktijken en ziekenhuizen (en cliënten).

2. **Gezamenlijke capaciteit van de wijkzorg vergroten**, door beter samen te werken in een wijk.

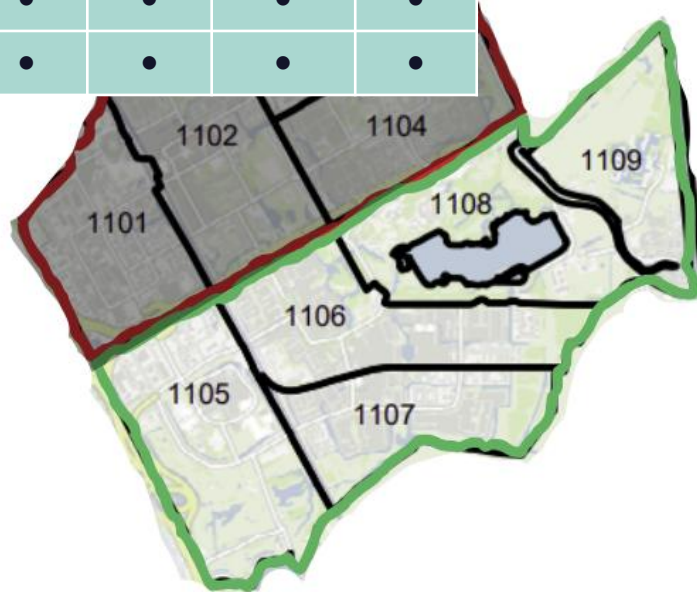
- Zorg in de Wijk – gecontracteerde aanbieders.
- Centrale aanmelding vanuit samenwerking in de wijken.
- Nieuwe werkwijze testen in pilots.



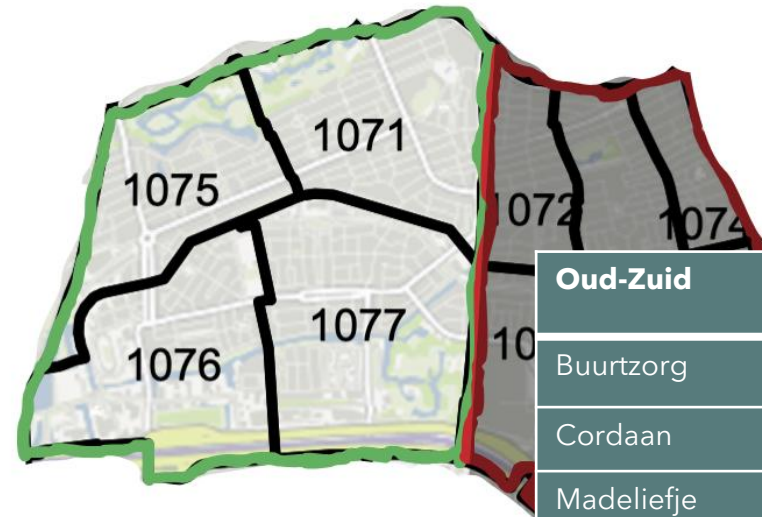


De pilot werkgebieden: Gaasperdam en Oud-Zuid

| Gaasperdam | 1105 | 1106 | 1107 - 1108 | 1109 |
|------------|------|------|-------------|------|
| Buurtzorg | | • | • | |
| Cordaan | • | • L | • | • |
| Evean | • | • | • | • |
| Happy Zorg | • | • | • | • |



• = Wijkteam wijkzorg
L = Lang Leven Thuis flat



| Oud-Zuid | 1071 | 1075 | 1076 | 1077 |
|------------------------|------|------|------|------|
| Buurtzorg | • | • | • | • |
| Cordaan | • | • | • | • L |
| Madeliefje | • | • | • | • |
| Roza Zorg | • | • | • | • |
| Thuiszorg de Lindeboom | | • | • | |
| Zenmo | • | • | • | • |



Uit de pilot werkgebieden zijn wensen en aandachtspunten opgehaald voor de werkwijze van de centrale aanmelding.

Wensen & aandachtspunten

Wijkzorgorganisaties

- Samenwerking tussen organisaties.
- Tijdsefficiënte manier van werken.
- Korte lijnen met huisartsenpraktijken.
- Inzicht in capaciteit en vraag in wijk & stad.

Huisartsen & POH-O

- Efficiënt vinden beschikbare capaciteit.
- Korte lijnen met preferente aanbieders.

Ziekenhuizen

- Efficiënt vinden beschikbare capaciteit.
- Aanspreekpunt voor verwijzing.

Uitgangspunten nieuwe werkwijze

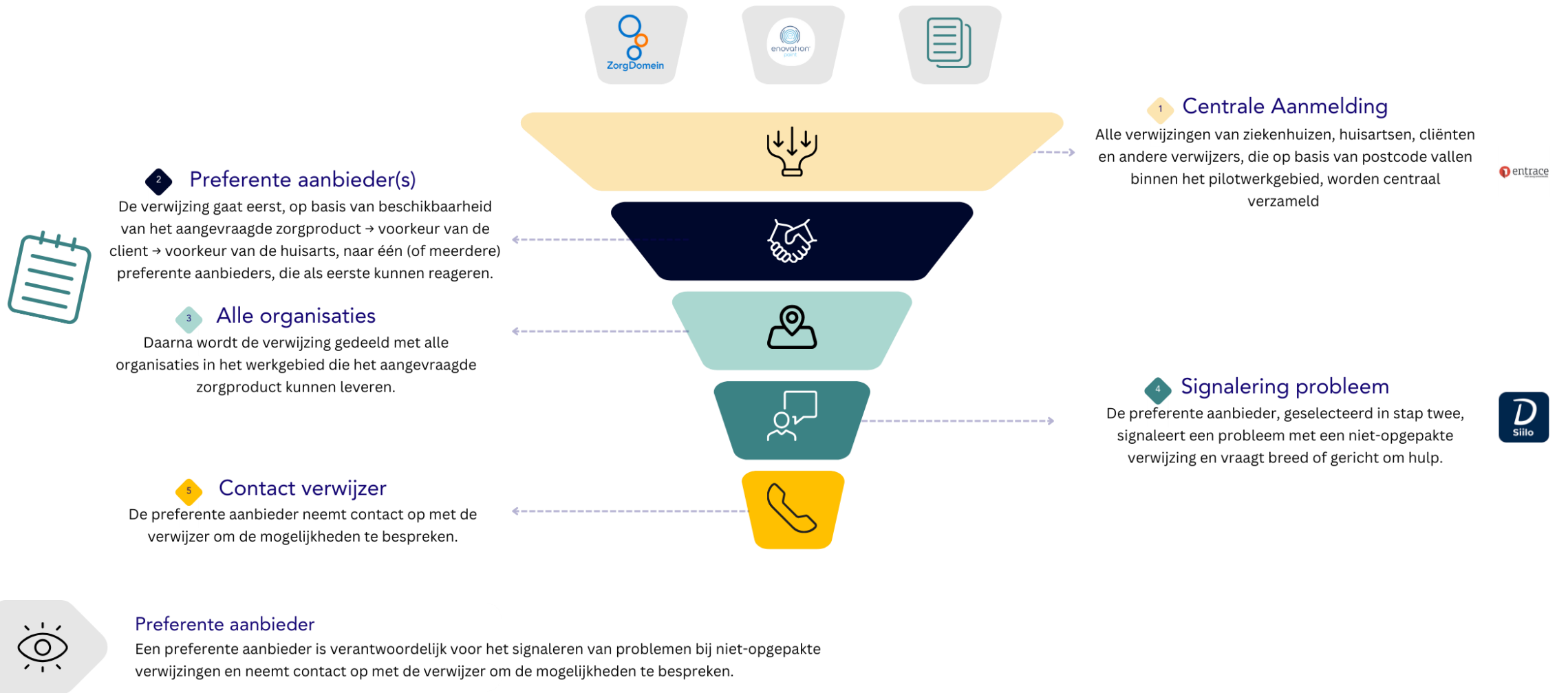
Relatie huisarts (of LLT) met **preferente wijkzorgaanbieders** staat centraal, ook voor verwijzingen vanuit het ziekenhuis.

Centraliseren verwijzingen om samenwerking te organiseren in de wijk en inzicht te krijgen in vraag en capaciteit.

Onderlinge afstemming tussen wijkzorgaanbieders over invulling verwijzingen: wat kan wel!

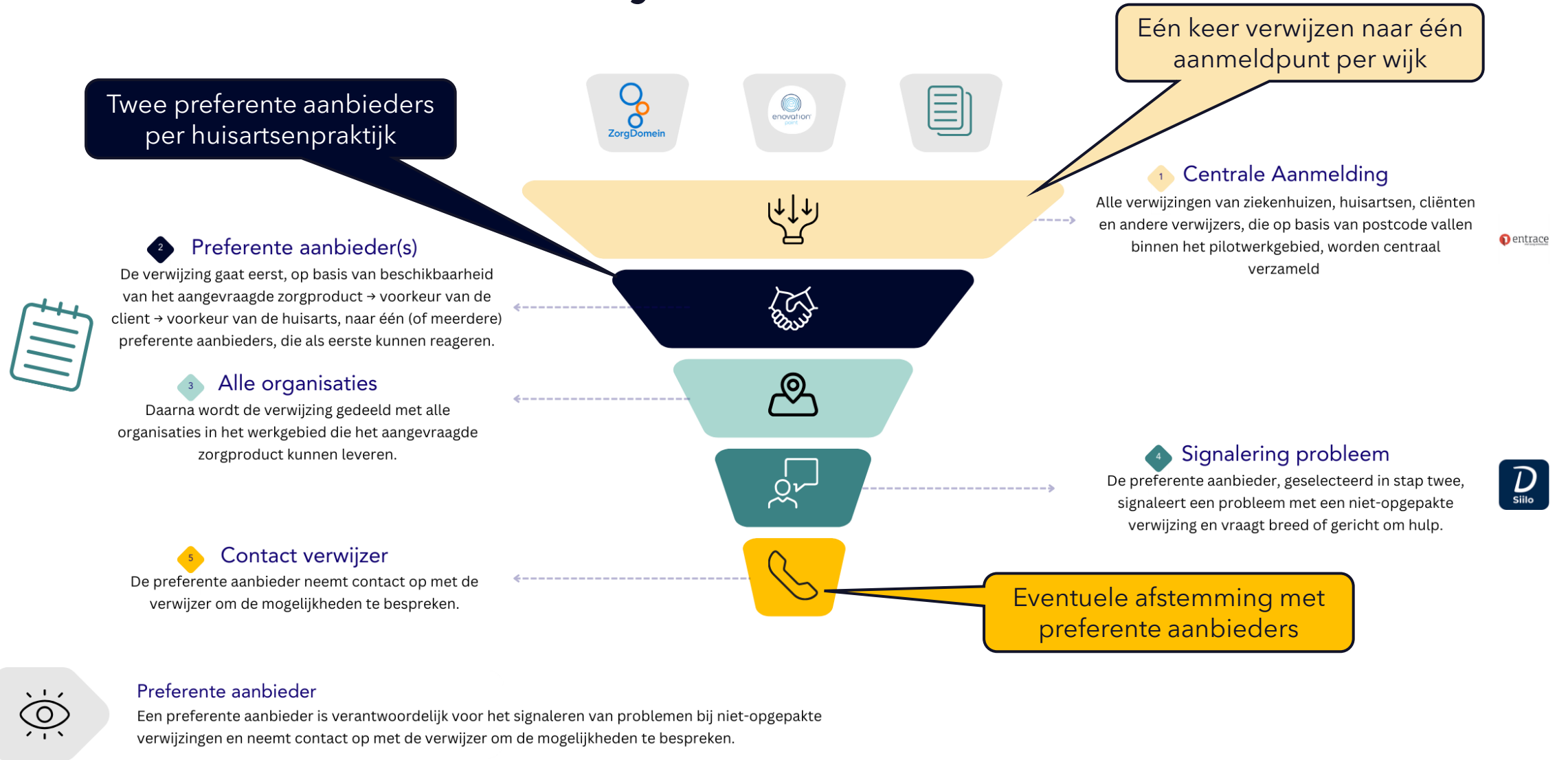


Nieuw werkproces





Wat betekent dit voor jullie





In 2026 willen we dit testen in twee pilots



Activiteiten

- Definitief maken pilotplan
- Inrichten ICT
- Afronden DPIA
- Samenwerkingsovereenkomst
- Trainingen deelnemers

Activiteiten

- Opstartfase pilot
- Begeleiding tijdens pilot
- Tussentijdse evaluatie
- Rapporteren voortgang

Activiteiten

- Opstellen pilotevaluatie
- Begeleiding pilotwijken
- Opstellen vervolgplan
- Besluitvorming nav pilotevaluatie

Resultaten

- Werkwijze centrale aanmelding en samenwerking getest
- ICT-systemen ingericht
- Werkwijze afgestemd met alle *stakeholders*

Vragen?

cawa@freefinch.nl



FREE
FINCH

Free Finch Coöperatie U.A.

Bijlmerplein 888a

1102 MG Amsterdam

T. 020 244 0863

E. info@freefinch.nl