

# Zeker van zorg

Goede zorg voor onverzekerden

De zorg voor onverzekerde mensen staat onder druk. Juist deze groep patiënten, met relatief veel lichamelijke en psychische gezondheidsproblemen, is gebaat bij een vaste huisartsenpraktijk. De Amsterdamse Huisartsenalliantie (AHa) en gespecialiseerde aanbieders Dokters van de Wereld, Kruispost en Dr. Valckenier hebben een werkwijze opgesteld om sneller een huisartsenpraktijk te vinden voor deze patiënten.

## Werkwijze

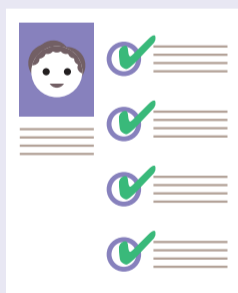
### Voor welke patiënten is deze werkwijze?



DE PATIËNT...

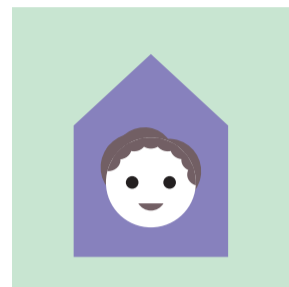
- ✓ ... is aangemeld bij een gespecialiseerde aanbieder.
- ✓ ... past niet bij zorg van deze organisaties want is te kwetsbaar (baby's, kinderen, kwetsbare ouderen, chronische zorg of huisbezoeken nodig), óf te zelfredzaam.
- ✓ ... heeft een (redelijk) vaste verblijfplaats.
- ✓ ... vertoont geen probleemgedrag (zoals agressie of verslaving).

### Afspraken

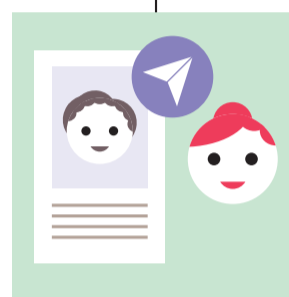


- ✓ De gespecialiseerde aanbieders blijven bereikbaar voor consultatie.
- ✓ Als gespecialiseerde aanbieder blijf je verantwoordelijk voor de patiënt tot deze zich heeft ingeschreven bij de nieuwe huisartsenpraktijk
- ✓ Als de patiënt zich niet direct inschrijft in de nieuwe huisartsenpraktijk, bel je de patiënt 3 keer na. Als de patiënt zich na 2 maanden nog niet heeft ingeschreven, meld je de patiënt af bij de huisartsenpraktijk én de wijkgroepcoördinator.
- ✓ Na inschrijven bij de nieuwe huisartsenpraktijk stuur je het volledige dossier én een samenvatting in PDF (o.a. ziektebeeld, medicatie-overzicht, laatste contacten).

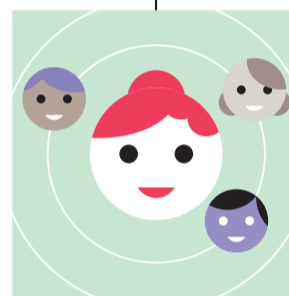
De patiënt past (beter) in de reguliere huisartsenzorg?



Stuur de aanmelding via de mail naar de coördinator van de meest geschikte wijkgroep: <https://www.amsterdamsehuisartsen.nl/organisatie/wijkgroepen/> Houd hierbij rekening met de verblijfplaats en mobiliteit van de patiënt, en redelijke spreiding over de wijkgroepen.



De coördinator pakt de vraag op en zet deze uit binnen de wijkgroep.



#### TOELICHTING:

Gebruik als mailonderwerp 'Goede zorg voor onverzekerden: nieuwe aanmelding', en meld in de mail de volgende gegevens:

- Geslacht
- Leeftijd
- Korte omschrijving ziektebeeld, inclusief kwetsbaar/niet kwetsbaar
- Postcode verblijfplaats
- Contactgegevens gespecialiseerde aanbieder

Geef aan dat je binnen 2 weken reactie verwacht.



De coördinator geeft door dat geen van de huisartsenpraktijken de patiënt kan overnemen. Is er nog een wijkgroep in de buurt van de verblijfplaats van de patiënt? Stuur de aanmelding dan door naar de coördinator van deze wijkgroep.



De coördinator geeft door dat een van de huisartsenpraktijken de patiënt kan overnemen.



De coördinator geeft door dat geen van de huisartsenpraktijken de patiënt kan overnemen.

De coördinator geeft door dat een van de huisartsenpraktijken de patiënt kan overnemen.

De patiënt kan zich inschrijven! Zeg dat de patiënt zich binnen 2 weken moet inschrijven en geef de flyer met het adres van de nieuwe praktijk en informatie mee.

Stop met de aanmelding. Escaleer naar de AHa-Stuurgroep Toegankelijkheid en Continuïteit.



Vul de monitor in.

Stuur de naam van de patiënt naar de nieuwe huisartsenpraktijk, zodat de doktersassistent weet wie zich komt inschrijven.

info@amsterdamsehuisartsen.nl