

Verwijzing naar jeugdhulp door huisarts/jeugdarts*



Deze factsheet is bestemd voor alle huisartsen/jeugdartsen/kinderartsen- en GGZ specialisten* die in de Gemeente Amsterdam via ZorgDomein verwijzen naar Aanvullende Jeugdhulp (hierna AJH). Vanaf 1 mei 2025 verandert de verwijzroute en worden verwijzingen naar jeugdhulp (tot 23 jaar) alleen nog via een Gebiedsknooppunt in behandeling genomen. Neem daarom goed kennis van onderstaande informatie.

Waarom Gebiedsgericht Samenwerken binnen de Jeugdhulp?

Het doel van Gebiedsgericht Samenwerken Jeugdhulp in Amsterdam is om jeugdhulp efficiënt en goed toegankelijk te maken voor gezinnen. Dan doen we door de samenwerking op gebiedsniveau te organiseren en de ondersteuning dicht bij de gezinnen te brengen. Als professionals gezamenlijk de behoeften van gezinnen onderzoeken, werken ze niet meer na elkaar maar met elkaar. Dat vraagt een andere manier van samenwerken en meer dan dat, een andere manier van kijken.



Een belangrijke focus ligt op preventie en het vroegsignaleren van zorgen. **De huisarts speelt hierin een belangrijke, laagdrempelige rol door als eerste aanspreekpunt signalen op te merken.** Als huisartsen direct kunnen schakelen met andere professionals in de wijk (denk aan de Ouder- en Kindadviseur of een verbinder uit het Gebiedsknooppunt), ontstaat een integraler beeld van het gezin. Dan kan passende (basis)hulp geboden worden en zal specialistische jeugdhulp niet altijd meer nodig zijn. De integrale samenwerking zorgt er bovendien voor dat meerdere problemen tegelijk kunnen worden aangepakt, wat de effectiviteit vergroot.

Het resultaat is dat de ondersteuning mogelijk eerder en goed afgestemd is op de specifieke situatie van elk gezin. Dat is in ieders belang!

1. * onderstaande beroepen zijn als verwijzer ingesteld in ZorgDomein; check zelf onder welke verwijzrecht je valt
Medisch generalisten : Arts Maatschappij en Gezondheid, Arts voor verstandelijk gehandicapten, Basisarts, Bedrijfsarts, Natuurarts, Physician Assistant, Verpleegkundig specialist
Medisch specialisten : Basisarts, Kinderarts, Verpleegkundig specialist
Maatschappelijke zorg : Jeugdconsulent
Paramedici GGZ : Orthopedagoog-generalist, Psychotherapeut, Systeemtherapeut

Wat verandert er per 1 mei binnen de Jeugdhulp

1. We werken lokaal in vaste gebieden

Zowel het Ouder-en Kindteam (OKT) als Aanvullende Jeugdhulp (AJH) is vanaf 1 mei a.s. gebiedsgericht georganiseerd vanuit de zeven gebieden in Amsterdam en omstreken, zoals Centrum/Zuid, Oost, Noord, of Ouderamstel. Alle professionals kennen de wijk, de gezinnen en de andere hulpverleners in de buurt. Zo kunnen ze goed samenwerken en snel schakelen. Ze hebben een werkplek in het gebied en zijn aangesloten bij het gebiedsnetwerk. Dit helpt om expertise goed te verdelen.

Wat betekent dit voor jou als huisarts/POH?



Je kan makkelijker contact leggen met de vaste Ouder-en Kindadviseur of AJH-professionals in jouw wijk, die bekend zijn met de lokale situatie. Via www.oktamsterdam.nl en www.jeugdhulpamsterdamduo.nl vind je hun contactgegevens per organisatie.

2. Bekend met de buurten en de mensen

De jeugdhulp professionals van OKT, buurtteam en AJH kennen het gebied 'van binnenuit'. Ze weten bijvoorbeeld dat de hulpvragen in Floradorp anders zijn dan in de Rivierenbuurt. Ze weten wat werkt om een gezin te helpen in de wijk waar het leeft. Soms is dat juist zorgen dat er géén langdurig jeugdhulptraject nodig is, maar bijvoorbeeld een goede samenwerking met het buurtteam of de school.

Wat betekent dit voor jou als huisarts/POH?



De Ouder-en Kindadviseur of AJH-professional denkt mee over wat écht nodig is voor een gezin, in samenwerking met jou en andere partijen zoals het buurtteam. Deel actief jouw ervaringen uit het gebied.

3. Oog voor het hele gezin

De bedoeling van Gebiedsgericht Samenwerken is dat we met elkaar breder kijken dan alleen naar het kind. We letten ook op problemen bij ouders of broers/zussen, zoals schulden, huisvestingsproblemen of psychische klachten. Als dat nodig is, halen we andere partners erbij en zoeken we actief naar maatwerkoplossingen.

Wat betekent dit voor jou als huisarts/POH?



Je kunt rekenen op jeugdhulpprofessionals van OKT en AJH die het hele gezin in beeld brengen en zorgen dat hulpverleners elkaar snel vinden. Dat hoef je dus niet alleen te doen. De verbinders in het Gebiedsknooppunt kennen hun collega's en kunnen de juiste mensen inschakelen. Moedig ze daar ook toe aan.

4. De thuissituatie kennen

Een AJH-professional zal steeds vaker het gezin thuis bezoeken in plaats van het gezin naar jeugdhulplocatie te halen. Zo leren zij de leefomgeving van het kind goed kennen. Ook als de hulp later op school of elders plaatsvindt, wordt er afgestemd met het gezin waar de hulp het beste past.

Wat betekent dit voor jou als huisarts/POH?



De hulp sluit goed aan bij de praktijk van het gezin, omdat de thuissituatie altijd is meegenomen. Daar kun jij ook een rol in spelen door jouw kennis en ervaring van het gezin te delen. Het verwijksformat in ZorgDomein geeft hier ruimte voor.

5. AJH is aanvullend en werkt samen

AJH werkt altijd aanvullend op wat er al is in de wijk: ouders, school, OKT, buurtteam en andere basisvoorzieningen. Er wordt niet zomaar een los jeugdhulptraject gestart maar altijd in aanvulling op wat er al wordt gedaan door bijv. OKT, onderwijs of andere partijen.

Wat betekent dit voor jou als huisarts/POH?



Je kunt samen met AJH en andere gebiedspartners kijken naar duurzame oplossingen voor gezinnen, bijvoorbeeld door patronen te herkennen en samen te zoeken naar oplossingen voor het gebied als geheel.

6. Gebiedsknooppunt en Verbinders

In ieder gebied pakken Ouder- en Kindteams en AJH-professionals samen de rol van verbinder op. Ieder gebied heeft een centraal emailadres en een aansluiting in ZorgDomein waar alle aanvragen naar aanvullende jeugdhulp in een gebied worden ontvangen. Dit gaat in twee etappes. Je start met een adviesvraag (een verwijzing zonder geselecteerde aanbieder, bedoeld om advies te krijgen over de meest passende aanbieder) en een definitieve verwijzing die (na akkoord van het gebiedsknooppunt) doorgezet kan worden naar de aanbieder.



Wat betekent dit voor jou als huisarts/POH?

Je hoeft niet meer alleen op zoek naar de meest passende aanbieder, daarin word je ondersteund door de verbinders in het Gebiedsknooppunt. Wel moet je meer informatie aanleveren dan voorheen voordat je verwijzing kunt doen. Dat past bij het breed kijken en dat doen we met elkaar.

[Bekijk de instructievideo hier!](#)

Websites om te onthouden

www.oktamsterdam.nl

www.jeugdhulpamsterdamduo.nl

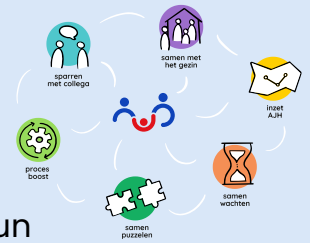


Oproep wethouder Marjolein Moorman aan huisartsen

Wethouder Marjolein Moorman pleit in de Amsterdamse Jeugdvisie 'Het belang van kinderen eerst' voor een samenleving waarin geen enkel kind wordt buitengesloten. De nieuwe werkwijze voor jeugdzorg vereist dat huisartsen niet langer direct doorverwijzen naar specialistische zorg, maar eerst naar een Ouder- en Kindteam (OKT), Buurteam of, indien nodig, het gebiedsknooppunt. Moorman benadrukt het belang van een brede blik op de problematiek binnen gezinnen en roept op tot samenwerking tussen huisartsen, OKT's en Buurteams. **Haar duidelijke opdracht aan huisartsen: ken de mensen en expertise van Buurteams en OKT's en werk actief samen in het netwerk.** Alleen zo kunnen gezinnen passende hulp krijgen en blijft het belang van het kind centraal staan (bron: www.ELAA.nl).



[Lees hier het hele interview met wethouder Moorman](#)



Verwijsproces inhoudelijk

Vraag breed uit naar het gezin en leefgebieden

Bij het gesprek met het gezin, vraag breed naar alle gezinsleden en hun leefomstandigheden. Dit biedt een goed overzicht van de situatie en kan belangrijke informatie opleveren die anders misschien over het hoofd wordt gezien.



Benader het gezin oplossingsgericht

Voer het gesprek vanuit een oplossingsgerichte insteek.

Vraag bijvoorbeeld: "Wat zou je willen?" in plaats van "Wat is je probleem?". Dit helpt om de focus te leggen op de gewenste situatie en biedt ruimte voor een constructief gesprek waarin het gezin zelf kan bijdragen aan de oplossing. Zoek altijd naar de onderliggende vraag/behoefte achter een verzoek voor bepaald aanbod (bijvoorbeeld diagnostiek).

Overleg vroegtijdig met het OKT (Ouder- en kindteam)

Zorg ervoor dat je in een vroeg stadium (laagdrempelig) overleg voert met jouw contactpersoon binnen het OKT. Zij kennen de wijk en de scholen en kunnen meedenken in de brede oplossing, zodat er snel en efficiënt gehandeld kan worden. Bovendien werken er binnen het OKT o.a. BIG-geregistreerde psychologen en orthopedagogen die ook kunnen behandelen. Ga naar de [website van OKT Amsterdam](#) en vind jouw contactpersonen.

Verwijs het gezin naar het OKT wanneer:

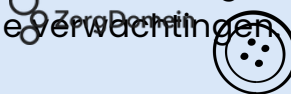
- o ..dit voor het gezin het eerste contact is met jeugdhulp.
- o ..er sprake is van een enkelvoudige vraag, waarbij het probleem beperkt lijkt te zijn.
- o ..er nog geen duidelijkheid is over de situatie binnen het gehele gezin en er meer inzicht nodig is in de bredere context.

Vraag specialistisch advies van AJH (Aanvullende Jeugdhulp)

Als je denkt dat er meer nodig is; gebruik dan de specialistische expertise van de AJH bijv. op het terrein van trauma of intelligentie. Kijk op de [website van Jeugdhulp AmsterdamDUO](#) en vindt verbinders uit jouw gebied die jou kunnen koppelen aan de juiste personen.

Beloof geen aanbod aan het gezin

Vermijd het toezeggen van specifiek aanbod aan het gezin voordat dit officieel is goedgekeurd. Dit voorkomt onrealistische verwachtingen.



Volg de ingerichte route in ZorgDomein

In ZorgDomein zijn Gebiedsknooppunten per gebied ingericht waarnaar je de verwijzing naar jeugdhulp stuurt. Volg de instructies en wees volledig in je verwijzing. Blijf beschikbaar voor verdere overleggen en acties die nodig zijn om het gezin goed te ondersteunen.



Huisarts (HA) heeft patiënt gezien, toestemming gevraagd voor gegevensdeling en vastgelegd in dossier. Gaat vanuit HIS naar ZorgDomein:

1. gaat naar Jeugdzorg
2. gaat naar Overige zorgvragen Jeugdzorg
3. selecteert 'organisatie': Jeugdhulp Amsterdam-Duo
4. selecteert bijv. Adviesconsult Aanvullende Jeugdhulp Amsterdam-Duo I West (voor Gebied West). Bij twijfel over gebied gebruik postcodechecker op www.jeugdhulpamsterdamduo.nl)
5. maakt adviesconsult aan en vult verwijsformat (ingerichte velden) in. Let op: dit zijn verplichte velden die ook meegestuurd worden met de uiteindelijke verwijzing, eenmalig invullen volstaat daarom).
6. stuurt de adviesaanvraag naar Gebiedsknooppunt West
7. ontvangt verzendbevestiging

Verbinder in 'Gebied West'

1. opent in ZorgDomein nieuw adviesverzoek van de HA
2. neemt in het gebied de acties om tot een advies te komen
3. *indien van toepassing* : zoekt telefonisch contact met HA voor nadere afstemming of wijst adviesconsult af bij onvolledige informatie
4. vult advies in [Organisatie-naam + evt contactpersoon en selecteert Zorgproduct 'Aanvullende Jeugdhulp Amsterdam-Duo']
5. stuurt advies naar HA
6. ontvangt verzendbevestiging
7. verwerkt eigen aantekeningen ten behoeve registratie + delete informatie die niet bewaard hoeft te worden

Huisarts

1. ziet in eigen mailprogramma melding van ZorgDomein bericht
2. opent in ZorgDomein-Inbox het bericht van Gebied West met advies
3. opent adviesaanvraag met daarin geadviseerde aanbieder
4. opent Aanmaken Verwijsbrief
5. selecteert geadviseerde aanbieder [Organisatie-naam en selecteert Zorgproduct 'Aanvullende Jeugdhulp Amsterdam-Duo']
6. vult reguliere velden waar relevant in (Let op: DSM velden alleen invullen bij noodzaak)
7. Voegt eerder ingevulde verwijsformat toe aan de verwijsbrief (let op: dit is verplicht, bij ontbreken van bijlage wordt verwijzing niet in behandeling genomen)
8. verstuurt verwijsbrief + bijlage
9. ontvangt verzendbevestiging

Aanmeldteam bij geselecteerde aanbieder

1. ziet nieuwe verwijzing in ZorgDomein-inbox
2. opent verwijzing en controleert gegevens + Verwijsformat in bijlage (let op: Indien van toepassing wijst Gebiedsknooppunt of HA op missende informatie)
3. behandelt de aanmelding in het nieuwe aanmeldproces
4. bij definitieve acceptatie: stuurt HA en gebiedsknooppunt bevestiging
5. bij start zorg: stuurt HA bevestiging